

  
**GRÖNE**  
SPEZIALBODENBELÄGE  
WANDSCHLAGSCHUTZ

**HORSE PROTECT**  
POLYURETHAN Trittschutzplatte  
für Pferdeboxen

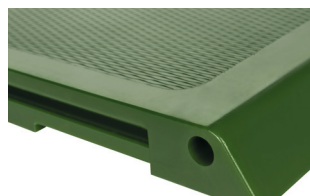


*Alessandro Alemanni*  
Vom Profi empfohlen: Alessandro Alemanni

Fotos: Foto Hölzen

**TOP EXCLUSIV!**

Als Ergänzung zu „Horse Protect“, unseren Bodenbelag Gummiestrich G2000! Direkt vom Hersteller.



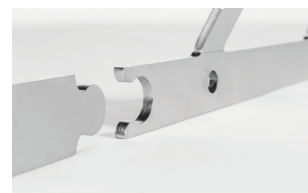
Schlagschutzelement aus Polyurethan  
1250x400mm 27mm stark



HP-Anschlusspfosten re/li  
1250mm 70mm breit



HP-Eckprofil mit Abdeckkappe  
30/30/1200mm



HP-Aufhängung Edelstahl mit  
Lochung

## HORSE PROTECT schützt Ihr Pferd!

Horse Protect, das neue elastische Schlagschutz-System für ihr Pferd dämpft direkte frontale Schläge durch elastische Polyurethan-Lufthalbröhen auf der Rückseite. Die Hufe werden beim Wälzen durch die glatte verschleißfeste Oberfläche abgeleitet und verhindert das Schlagen auf Metallkanten, Stahlprofilen oder Mauerwerk. Seitliche Kicks beim Fressen oder bei Futterneid werden optimal abgeleitet. Eine hohe Sicherheit wird gewährleistet, keine Verletzungsgefahr für ihr Pferd. Darüber hinaus ist es urinbeständig und extrem lange haltbar, sowie mit einer bissfesten abgerundeten Ober- und Unterkante ausgestattet.

Die leichte Montage auf Edelstahl-Aufhängung mit verriegelndem Nut- und Feder System ist präzise und einfach im Handling, zudem ist kein Verkleben notwendig. Zur Verbindung der Ober- und Unterkante sorgen rostfreie Rundaluminiumbolzen in den Verbindungskanälen für eine optimale Stabilität. Seitliche stabile Anschlusspfosten mit Nut und Feder als Abschluss sorgen für zusätzliche Qualität, sowie weiterer Knabberschutz an Türen oder Tränken.

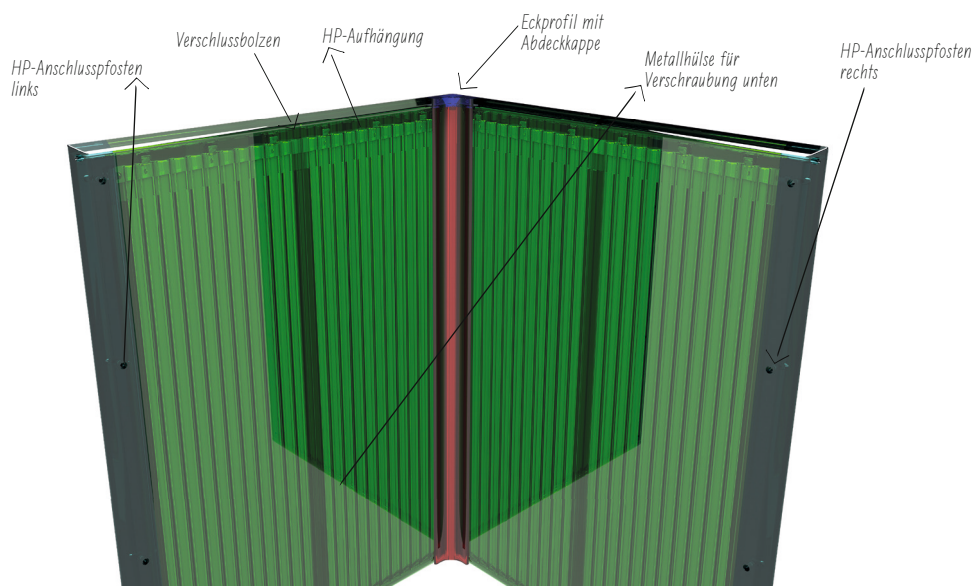
Für die optischen Ansprüche ist das Produkt in vielen verschiedenen, auch hellen Farben, lieferbar.

### Weitere Vorteile von Horse Protect:

- **partielle Montage:** Ausstattung bestimmter Schlagbereiche möglich  
-> problemlos erweiterbar
- **Umzug:** Das System kann ohne Probleme abgebaut und in einer anderen Box wieder montiert werden
- **Maße:** 1250mm hoch und 400mm breit, Aufbaustärke 27mm

### Unser PU-System bietet folgende technische Eigenschaften:

- Extrem besseres Abrieb- / Verschleißverhalten gegenüber Gummi
- sehr gute Rückstellkräfte und Dämpfungsvermögen
- die Farben sind chemisch gebunden, so besteht keine Gefahr des Abfärbens
- kerbschlagzäh
- hohe Reißfestigkeit und Elastizität
- PAK-frei
- Das Material kann z.B. mit folgenden Eigenschaften ausgestattet werden: Hydrolyseschutz, Mikrobenschutz, Flammschutz, antistatische Ausführung



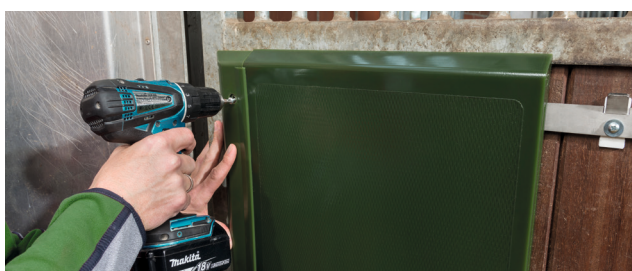


## MONTAGE von Horse Protect



### 1. Höhe festlegen

Die Höhe der Oberkante der Horse Protect-Platte (HP) festlegen. Die Verschraubung sowie die Aufhängung an der Wand mit Abstand für den Anschlusspfosten anbringen. Befestigungsteile liegen der Lieferung bei.



### 2. Beginn mit Anschlusspfosten

Zusammenstecken von Anschlusspfosten links und erster HP-Platte. Die Platte auf die Aufhängung auflegen und die Arretierung der Haken in den eingelassenen Taschen. Den Pfosten anschrauben.



### 3. Zusammenstecken

HP-Platten nacheinander aufhängen, arretieren und jeweils mit den vormontierten Verschlussbolzen sichern. Eine Montagehilfe zum Arretieren liegt bei!



### 4. Ende mit Anschlusspfosten

Letzte Platte falls nötig zuschneiden und mittels einem Anschlusspfosten rechts einklemmen. Den Pfosten verschrauben und die HP-Platten unten anschrauben.



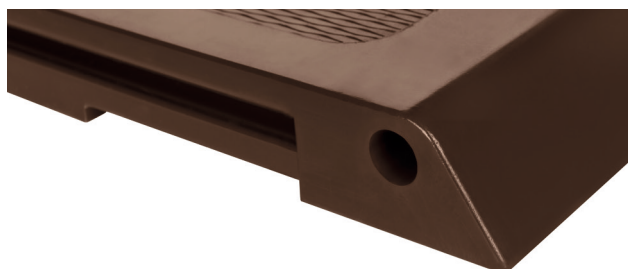
### 5. Verschraubung unten

Verschraubung der Unterkante HP in vorgesehenen Lochungen mit Verstärkung durch eingegossene Metall-Unterlegscheiben.

**Ganz schön einfach!**  
Lassen Sie die benötigte Menge für Ihre Pferdebox exakt berechnen!  
[www.groene-gmbh.de](http://www.groene-gmbh.de)

Montage als Video

[www.groene-gmbh.de](http://www.groene-gmbh.de)



Ebenfalls in grau und braun erhältlich.





**GRÖNE**  
SPEZIALBODENBELÄGE  
WANDSCHLAGSCHUTZ

# **HORSE PROTECT**

## **POLYURETHAN Trittschutzplatte für Pferdeboxen**



Pferdeboxen · Pflegeplätze · Tierklinik



FREI VON  
WEICHMACHERN  
UNSERE GARANTIE  
SCHADSTOFF  
FREI

**WELTNEUHEIT!**

*made in  
Germany*